

Ministerio de Interior y Policía

Departamento de Servicios Generales

Ficha Técnica:

Remodelación del Piso 11

Suministro e Instalaciones y Demolición:

- Paneles de yeso (*Sheetrock*) doble cara
- Plafones modulares 2x2
- Pintura semi gloss (*Color a seleccionar*) a todas las paredes tanto en sheetrock en concreto. (*masillado de las paredes de concreto existente*)
- Pulido y brillado de piso en granito.
- Demolición muros en sheetrock
- Revestimiento de piso para el área del salón de capacitación y actividades. (*material a presentar*)

Suministro, Instalación, Demolición y Trabajo de Albañilería:

- Tumbur muros de concreto armado. (*hacer mocheta*)
- Muros en bloques de 6 pulg. (*pañetado y terminado*)
- Demolición de muros de concreto armado

Ventanas y Puertas:

Suministro e Instalación

- Puertas comerciales (metálica) doble hoja para el comedor
- Puertas en madera tamaño variable
- Ventanas en cristal y reparación de otras ya existente
- Dividir oficina en cristales fijos. (*Decoración de vinil fross.*)



Suministro, Instalación y Trabajo de Plomería:

- *Conexión de Salida de tubería de agua potable*
- *Conexión de Salida de tubería de agua negras*
- *Instalación y/o colocación de fregadero industrial suministrado por el MIP*
- *Llave de fregadero de industrial suministrado por el MIP*
- *Tubería PVC para deságüe exterior conexión para los aires acondicionados.*
- *Instalación de zócalo en granito en las paredes de sheetrock y paredes en concreto*
- *Dos (2) unidades de inodoro*
- *Dos (2) unidades de lavamanos.*
- *Cerámica de pisos y paredes para dos(2) baños de aprox. 6.00 m2 C/U*
- *Topo de granito*
- *Fregadero de una boca*
- *Sondeo y destape de con equipos de aguas negras*

Suministro, e Instalación del sistema Eléctrico Completo

- *Salida y conexión de Tomacorrientes*
- *Salida y conexión de Interruptores*
- *empotramiento de cajitas en las paredes de sheetrock 2x2 para la instalación de redes.*
- *Luces en LED*
- *Sistema de extractor para cocina comedor*

Ing. Rogelio Acevedo
Encargado de Servicios Generales

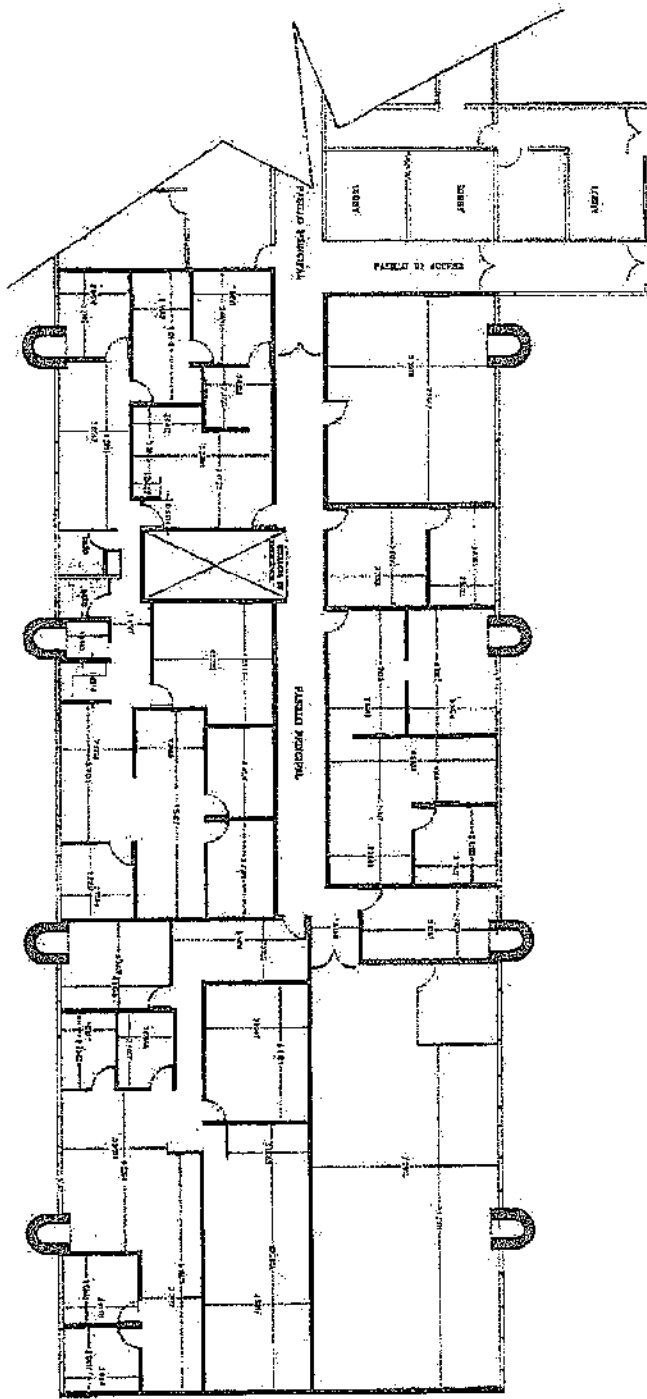




ARQUITECTO:
TECTOR JOEL HDEZ

DISEÑO:
PLANTA DIMENSIONADA

REMEDIACION:
PISO 11



Ministerio de Interior y Policía

Departamento de Servicios Generales

Ficha Técnica:

Remodelación de los Baños de los Pisos 11 y 13

Suministro, Desinstalación e Instalación de:

- *Unidades de Inodoros fluxómetros*
- *Unidades de lavamanos fluxómetros*
- *Unidades de urinales fluxómetros*
- *Sondeo y destape con equipos de aguas negras*
- *Cerámicas para pisos y paredes*
- *Meseta de mármol para lavamanos*

Suministro e Instalación de Accesorios Sanitarios:

- *Dispensadores de papel*
- *Dispensadores de jabón líquido*
- *Dispensadores de toallas*
- *Secadores de manos por sensor*
- *Zafacones en cada una de las cabinas y a la entrada de los baños*
- *Meseta de mármol para lavamanos*
- *Espejos Biselados*

Suministro, Instalación y Trabajo de Plomería:

- *Accesorios de plomería PVC*
- *Sondeo y destape de con equipos de aguas negras*
- *Conexión de Salida de tubería de agua potable*
- *Conexión de Salida de tubería de agua negras*
- *Arreglo de tuberías PVC existente.*

Instalación, suministro del sistema Eléctrico.

- *Tomacorrientes*
- *Lámparas en LED*
- *Extractor de aire*
- *Accesorios Eléctricos en Baños (ojos de buey) presentar propuesta.*



Trabajos de Plafones Desinstalación e Instalación:

- Plafones 2x2 PVC
- Desinstalación de plafones PVC

Suministro e instalación de Divisiones en Baños

- Cabinas en material compactado para baños de Damas y Caballeros.
- Cabinas en material compactado para Damas y Caballeros. minusválidos

Puertas Principales

- Suministro e instalación de puertas en madera tratada en color caoba.

NOTA:

El proveedor deberá hacer el levantamiento del área a trabajar

El proveedor a trabajar debe estar debidamente registrado en el CODIA.

Los trabajos deben incluir el bote de escombros (bajando de los pisos 11 y 13 al piso 1 y luego trasladarlo en un lugar de desechos (vertedero)

Tiempo de entrega 30 días.



Ing. Rogelio Acevedo
Encargado de Servicios Generales

